

2024년 인턴연구원(전환형) 공개채용

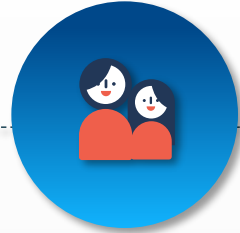
데이터로 사회적 가치를 실현하는 조사전문기관

에스티아이 회사소개서

1. 에스티아이는



**우리는
도전과 성장을
즐기는 사람들입니다.**



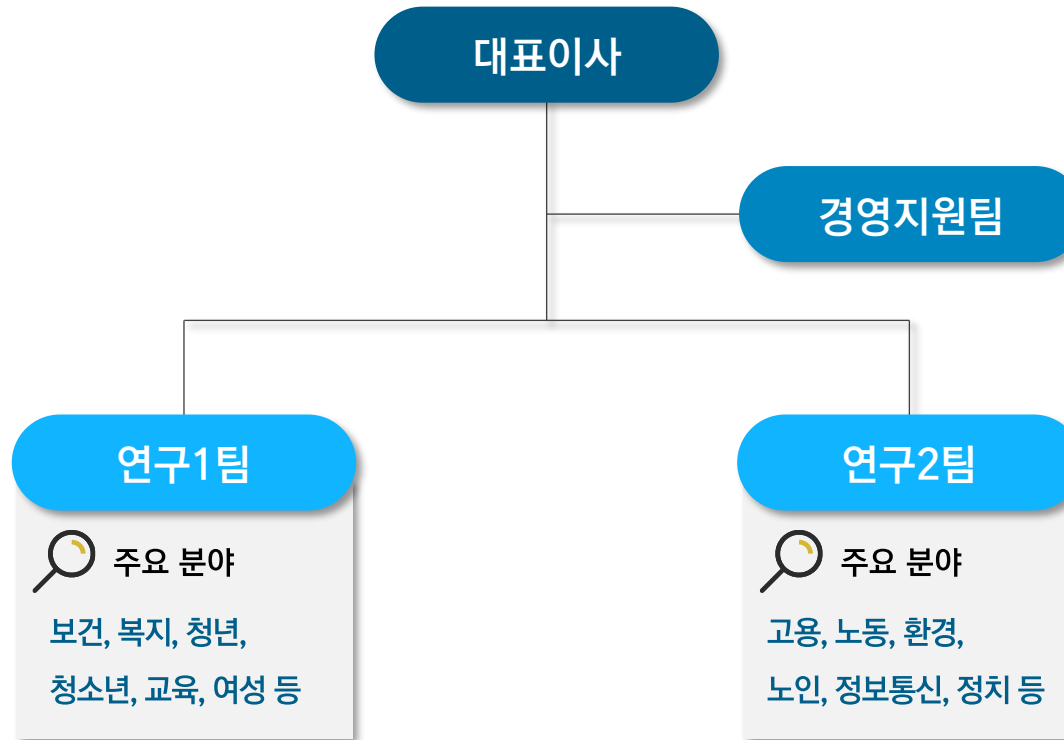
**서로 아끼고, 배려하며
협력하는 조직을
지향합니다.**



**우리의 리서치가
더 나은 사회를 만든다는
믿음이 있습니다.**

에스티아이의 내일과 우리 사회의 미래를 함께 만들어갈 인재를 환영합니다.

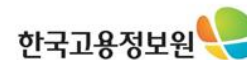
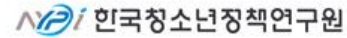
2. 일반현황



회사명	주식회사 에스티아이	설립일자	2010년 8월 18일
대표이사	이준호	업종	여론조사, 연구용역
사업자번호	214-88-64085	대표번호	02-785-9564
홈페이지	https://www.goodsti.com	이메일	sti9564@gmail.com
소재지	서울특별시 영등포구 국회대로68길 23, 6층 (정원빌딩)		

3. 주요 고객사

에스티아이는 공공정책, 행정서비스, 정치사회여론조사 전문 리서치 기관입니다.
조사의 공신력과 신뢰를 바탕으로 고객사와 10년의 파트너십을 만들어 왔습니다.



4. 최근 2년 간 수행한 주요 프로젝트

누구도 해본 적 없는 조사부터 이해관계가 첨예한 난도 높은 조사까지
에스티아이는 도전하고, 달성하며, 완수합니다.

용역명	발주처	조사방식	수행개요
청년대상 10대시기 경험 및 삶의 질에 관한 설문 및 면접조사 용역	한국청소년정책연구원	온라인, DI	전국만 19-34세 남녀 대상 온라인 패널조사 및 DI
일·가정 양립 지원 정책 모니터링을 위한 심층면접조사	한국보건사회연구원	FGI, DI	임금근로자 및 기업대표, 인사담당자 대상 인터뷰조사
제1차 국민인구행태조사(2023년)	사단법인 인구보건복지협회	온라인	전국 20-44세 미혼남녀, 기혼남녀 패널조사
대전광역시 한부모가족 실태조사 조사용역	대전광역시사회서비스원	온라인, FGI	대전광역시 거주 한부모 대상 온라인조사 및 FGI
2023 자립지원 실태조사	한국보건사회연구원	온라인	전국 보호연장청년, 자립준비청년 대상 온라인 설문조사
대학 성희롱성폭력 전담기구 운영현황 실태조사	한국청소년정책연구원	온라인	성희롱·성폭력 전담기구 담당자 및 정보공시 담당자 대상 온라인 조사
고교교육의 형평성과 수월성에 대한 인식조사	한국교육개발원	온라인	고등학교 2학년 학생 및 교사 대상 온라인 조사

4. 최근 2년 간 수행한 주요 프로젝트

누구도 해본 적 없는 조사부터 이해관계가 첨예한 난도 높은 조사까지 에스티아이는 도전하고, 달성하며, 완수합니다.

용역명	발주처	조사방식	수행개요
2023년 사회적배려계층 대상 과학문화사업 효과성 조사 분석 연구 용역	(재)한국과학창의재단	온라인, 오프라인	전국 사회적 배려계층 대상 과학문화사업 효과성 조사
화물차 안전운임제 시행효과 조사	한국교통연구원	대면면접	화물자동차 안전운임제 성과 분석 화물운송시장 주요 이해관계자 대상 조사
2023 군 건강조사	국군의무사령부	온라인, 오프라인	군별(육군, 해군, 공군, 해병대, 국직) 군 장병(간부, 병, 군무원) 대상 조사
정부 및 공공기관 지방이전 효과 설문조사	한국조세재정연구원	온라인	지방이전 경험이 있는 공공기관 근무자 대상 온라인 조사
포스트코로나 인천공항 상업시설 중장기 운영전략 컨설팅을 위한 설문조사	삼일회계법인	온라인	인천국제공항 이용자 대상 온라인 조사
다문화가족 영유아 이중언어실태 조사	육아정책연구소	온라인	다문화부모 대상 온라인 조사
포스트코로나 시대 보건소 역할과 기능에 대한 서울시민 의견조사	서울특별시공공보건의료재단	온라인, FGI	서울시민 대상 온라인조사, FGI

에스티아이는 시의성 있는 기획과 조사로 여론의 변곡점을 객관적으로 짚어냅니다.

20대 대선 한국정당학회 - J 중앙일보 - 에스티아이 패널조사

20대, 30대 정치의식과 표심 변화 양상을 심층적으로 연구하기 위해 실시한 패널조사 (2022년 1월~3월, 2천여 명, 총 3회)

지난 총선 표심 어떻게 달라졌나 2020년 총선 때 투표했다던 정당과 현재 지지 후보 비교

※민주당은 당시 더불어민주당과 열린민주당, 국민의힘은 미래한국당

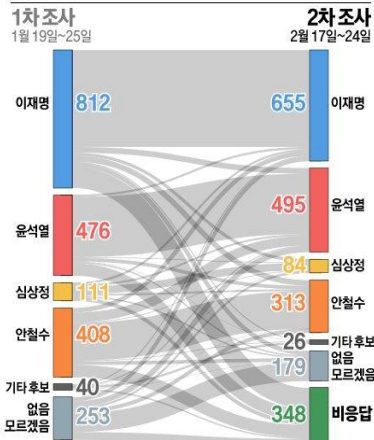
후보	이재명	윤석열	심상정	안철수
정당	이재명	윤석열	심상정	안철수
더불어 민주당	64.0	9.6	4.3	14.4
국민의힘	8.9	70.1	1.5	14.7
정의당	46.4	10.8	18.1	17.5
국민의당	11.4	33.2	2.7	42.8

※중앙일보가 에스티아이에 의뢰해 1월 19~25일 2100명 스마트폰 앱 패널조사, 상세 자료는 중앙선거여론조사심의위원회 참조

The JoongAng

한달 사이 2050 지지 어떻게 달라졌나

단위: 명



※2월 17일부터 24일까지 1차 조사(1월 19일~25일)에 응한 전국 18세 이상 59세 이하 남녀 2100명 중 1752명이 온라인 설문에 참여, 최대 허용오차 범위는 ±2.3%포인트(신뢰수준 95%), 응답률은 83.8%. 자세한 내용은 중앙선거여론조사심의위 홈페이지 참조.

자료: 중앙일보, 한국정당학회, 에스티아이 The JoongAng

한겨레 능력주의 조사

‘능력주의’ 및 사회 전반 이슈에 대한 20대의 인식을 추적하기 위해 실시한 조사 (2021년 9월, 2022년 12월)



2021년 20대 능력주의 보고서



2023년 공정과 능력주의 보고서

에스티아이가 추구하는 사회적 가치란

사회, 경제, 환경, 문화 영역에서 우리 사회의 이익과 발전에 기여하는 가치로서
다음 내용을 포괄합니다.

가

인간의 존엄성을 유지하는 기본권리로서 인권보호

나

노동권 보장과 노동조건 향상

다

건강한 생활과 삶의 질 향상을 위한 보건 복지 제공

라

안전한 노동, 생활환경 유지와 자연 환경 보전

마

시민적 권리로서 민주적 의사결정과 참여 실현

바

한반도 평화실현

사

그 밖의 공동체의 이익 실현과 공동체 강화

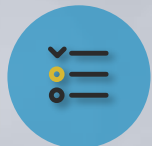
7. 에스티아이의 인재상



사회에 대한 관심과 애정을 가지고, 리서치를 통한 사회적 가치 실현을 추구하는 인재



주인의식과 책임감을 바탕으로 회사와 고객을 위해 몰입하는 인재



일에서 보람을 찾고, 꾸준히 실력을 배양하며 새로운 사업영역에 도전하는 적극적인 인재



겸양과 배려를 갖추고, 소통과 협력, 단합을 위해 노력하는 인재

에스티아이의 사회적 가치는 내부에서부터 실현됩니다. 조직 문화는 구성원 모두가 함께 만들어가며 유연하게 변화해 나갑니다.



서로 존중하고 배려하며 협력합니다.

모든 동료는 함께 고생하는 고마운 파트너이자 회사 생활의 동반자!
존댓말 사용, 존중하는 마인드로 함께 일합니다.



자유로운 의견개진과 성숙한 토론을 통해 더 나은 방향으로 발전합니다.

사전 준비와 고민을 토대로 자유롭게 의견을 주고 받습니다.
멘토링 및 리버스 멘토링, 타운홀 미팅 운영



서로의 도전을 격려하며 함께 성장합니다.

개인별, 팀별 R&D 과제를 설정하고, 서로 지원하고 격려하며 달성합니다.



8. 에스티아이의 조직 문화 - 복리후생

카테고리	지원 내용	해당 직급
업무 및 전문성 강화	신입교육 및 직무능력향상교육 멘토링-리버스 멘토링 제도 운영 정기 워크샵 진행, 외부 강사 초빙 강연 교육비 및 자기계발비, 자격증취득 지원 도서구입비 지원	인턴연구원 이상 연구원 이상
근무환경	공기청정기, 사무용품, 회의실 간식 제공, 음료(차, 커피 등) 제공	인턴연구원 이상
생활	4대 보험(국민연금, 건강보험, 산재보험, 고용보험) 여름 휴가 및 휴가비 지급 명절 선물 및 상여금 지급 자유 복장 경조사금 및 경조휴가 등 정기 문화 활동 피크닉(또는 체육대회)	인턴연구원 이상 연구원 이상
기타	자유로운 연차 사용(시간제 연차) 근로자의 날 휴무 야근강요/회식강요 없음 보상휴가제 시행 복지카드 지급 퇴직금 지급	인턴연구원 이상 연구원 이상

감 · 사 · 합 · 니 · 다

에스티아이
Social Trend Institute