



## 에이치알자산운용(주) 회사소개서

---

## INDEX

1. 회사개요
2. 연혁
3. 투자철학
4. 펀드별 투자전략 - 공모주, 퀀트
5. 조직구성
6. 재무상태표

## 1. 회사개요

---

▶ 회사명 : 에이치알자산운용 주식회사

▶ 설립일 : 2008년 5월 29일

※ 2008년 7월 22일 금융위원회 투자일임 및 자문업 등록, 2016년 1월 19일 전문사모집합투자업 등록

▶ 대표이사 : 채승배

▶ 자본금 / 자기자본 : 25.9억 / 60.8억 ( 2020년 1/4분기 기준 )

▶ 임직원수 : 7명

▣ 현재 운용 중인 펀드 ( 2020년 3월 말, 펀드 합산 순자산 681억원 )

▶ 회사주소 : 서울특별시 서초구 서초대로 397 부띠크모나코 5층(우편번호 06616)

▶ 홈페이지 : [www.hrasset.co.kr](http://www.hrasset.co.kr)

## 2. 연혁

---

- 2008** 05월 에이치알 투자자문 설립  
02월 S캐피탈 IPO 자문
- 2010** 05월 I캐피탈 IPO 자문  
10월 삼성생명 위탁운용사 선정
- 2011** 05월 공무원연금, 군인공제회 위탁운용사 선정  
06월 국민연금, 우정사업본부 위탁운용사 선정
- 2014** 10월 M화재 위탁운용사 선정  
10월 공모주 High Yield 일임 펀드 설정
- 2016** 01월 에이치알 자산운용으로 전문사모투자신탁업 등록  
02월 에이치알 다빈치 공모주 전문사모투자신탁 1호 설정  
02월 에이치알 다빈치 멀티 전문사모투자신탁 1호 설정

- 2017** 04월 에이치알 다빈치 공모주 전문사모투자신탁 2호 설정  
04월 에이치알 다빈치 하이일드 공모주 전문사모투자신탁 1호 설정  
11월 에이치알 엘리펀트 하이일드 공모주 전문사모투자신탁 1호 설정
- 2018** 04월 에이치알 다빈치 벤처기업 전문사모투자신탁 제1호 설정  
04월 에이치알 다빈치 벤처기업 전문사모투자신탁 제2호 설정  
05월 에이치알 다빈치 메자닌 멀티 전문사모투자신탁 제1호 설정  
04월 에이치알 디멘전 메자닌 멀티 전문사모투자신탁 제1호 설정  
11월 에이치알 디멘전 공모주 멀티 전문사모투자신탁 제1호 설정
- 2019** 04월 에이치알 다빈치 퀀트 전문사모투자신탁 제1호 설정  
05월 에이치알 코너스톤 전문사모투자신탁 제1호 설정  
06월 에이치알 다빈치 하이일드 공모주 전문사모투자신탁 제2호 설정  
07월 에이치알 다빈치 하이일드 공모주 전문사모투자신탁 제3호 설정

***“Conservative investors sleep well”***

– Philip Fisher

**성공확률이 높은 투자전략을 개발하여** ▶ 높은 승률과 손익비를 보유한 전략 발굴

**리스크를 최소화하고** ▶ 원하지 않는 방향으로 움직였을 때의 대응방안을 사전에 계획

**수익을 극대화 한다** ▶ 시장의 잦은 노이즈에 휩쓸리지 않고 수익전략을 유지

## 4. 펀드별 투자전략 ( 공모주 펀드 ) – Quantitative한 공모주 운용

### ■ 액티브 리서치

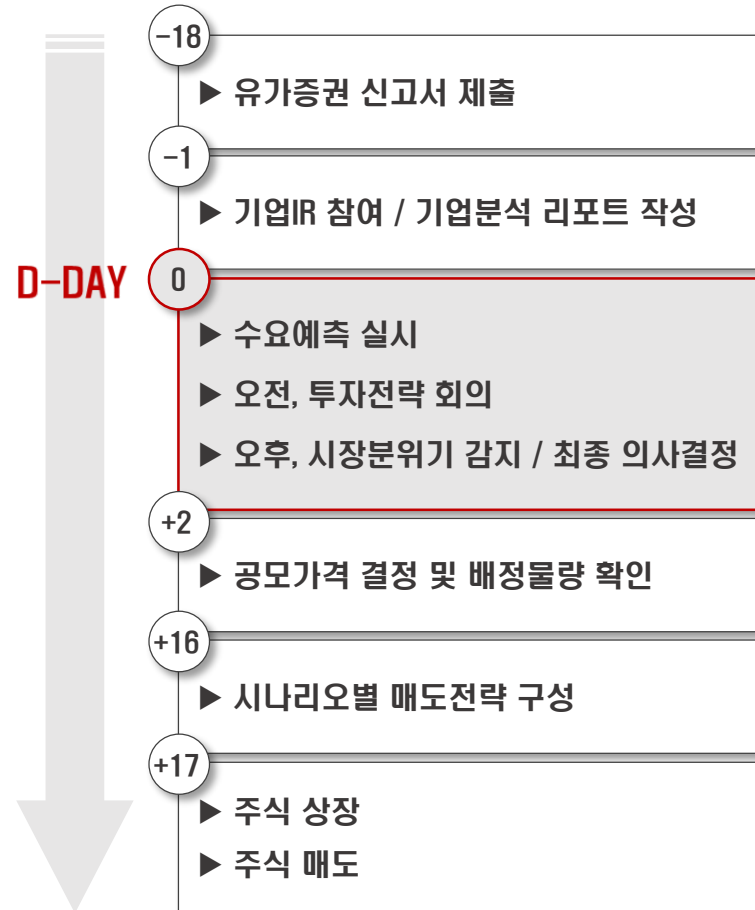
당사의 사모펀드 운용에서 액티브 리서치를 수행하며,  
해당 리서치 결과물을 적극적으로 활용하여 공모기업의  
펀더멘탈 분석 도구로 활용

### ■ 경쟁사 채널을 통한 리스크 관리

다양한 채널을 통해 수요예측 당일의 시장분위기를  
파악하여 과배정 리스크를 관리

### ■ 통계적 분석

R, Python 등을 활용하여 과거 공모주 자료를  
통계적으로 분석, 최종 수요예측 참여 및 상장일  
매도전략 수립



## 4. 펀드별 투자전략 ( 퀀트 펀드 )

### ■ Factor Investing

Size효과와 가치주 효과를 결합한 최적의 종목군을 발굴하여

Smart Beta 전략운용

Multi-Factor Model의 저평가주를 매수하고 고평가주를

매도하는 Quantitative Long/Short 전략운용

### ■ Global Tactical Asset Allocation

전세계의 주요자산 중 10개의 ETF를 선정하고 각 자산의

상대모멘텀과 절대모멘텀을 고려한 듀얼모멘텀 전략사용

시황이 좋은 시장에 투자하고 시황이 안좋은 시장에 투자하지

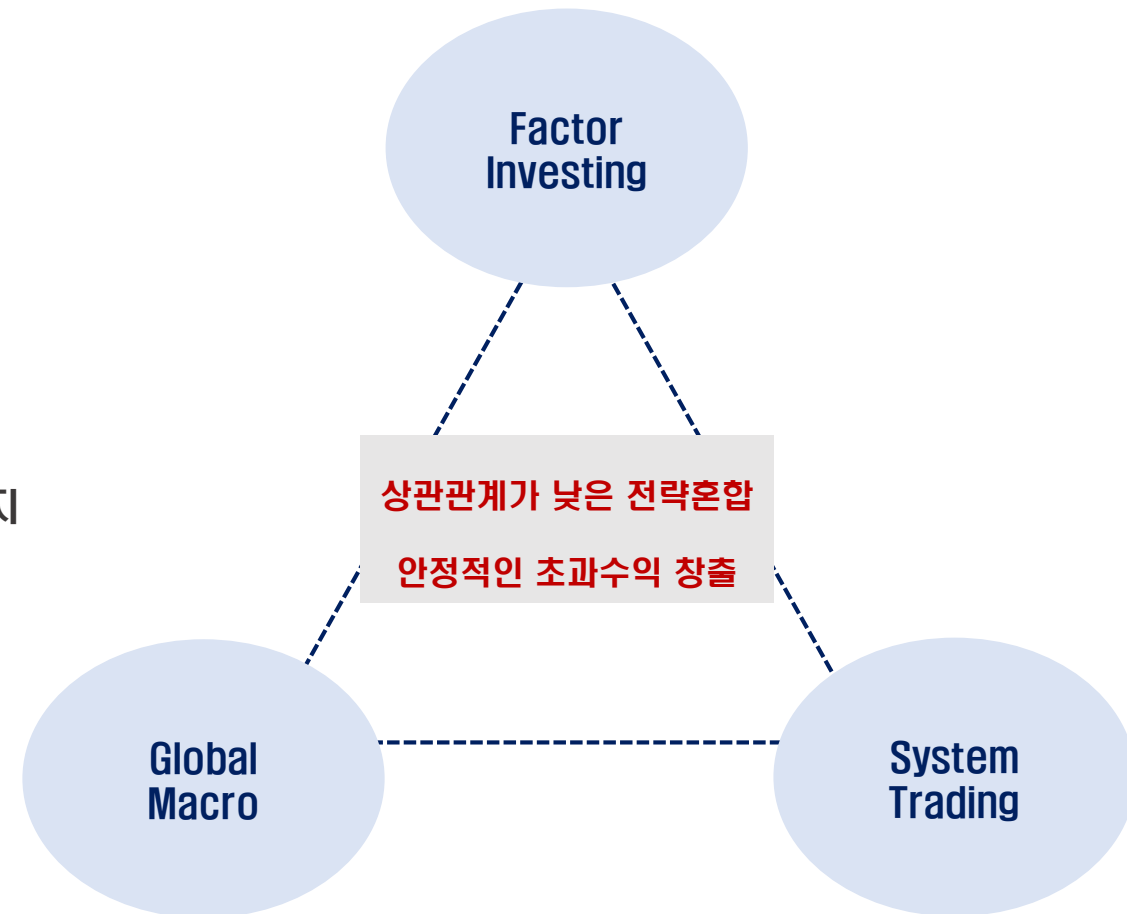
않는 동적 자산배분전략

### ■ System Trading

국내주식, 국내지수 선물을 기초자산으로 하여 추세전략,

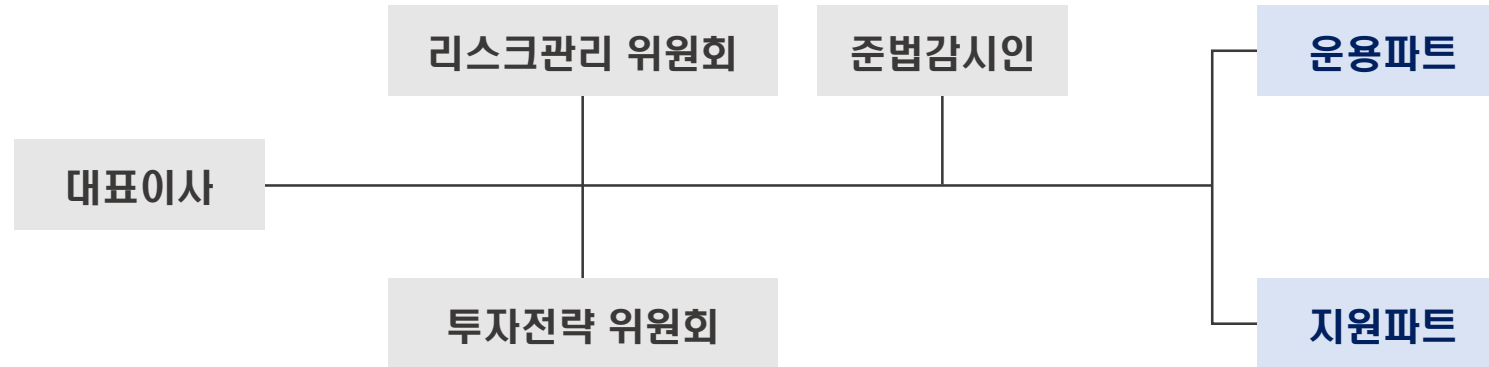
역추세전략, Market Anomaly 전략 등을 운용

시장의 등락과 상관없이 절대수익을 추구하는 전략



## 5. 조직구성

[ 조직도 ]



### 운영파트

총괄 채승배	<ul style="list-style-type: none"> <li>▶ 前 한국투신 펀드매니저</li> <li>▶ 前 삼성증권 애널리스트</li> <li>▶ 08.05~현재 에이치알자산운용</li> </ul>
선임운용역 김호연	<ul style="list-style-type: none"> <li>▶ 前 대신증권 파생상품운용</li> <li>▶ 16.03~현재 에이치알자산운용</li> </ul>
전임운용역 민동하	<ul style="list-style-type: none"> <li>▶ HKUST</li> <li>▶ 16.09~현재 에이치알자산운용</li> </ul>
주임 박종현	<ul style="list-style-type: none"> <li>▶ 19.04~현재 에이치알자산운용</li> </ul>

### 지원파트

상무 윤용선	<ul style="list-style-type: none"> <li>▶ 前 삼성증권 투자전략팀</li> <li>▶ 준법감시인</li> <li>▶ 14.04~현재 에이치알자산운용</li> </ul>
과장 김민지	<ul style="list-style-type: none"> <li>▶ 前 한국투자증권 지점관리 팀장</li> <li>▶ 경영지원 / 운용지원</li> <li>▶ 18.08~현재 에이치알자산운용</li> </ul>
주임 이주미	<ul style="list-style-type: none"> <li>▶ 경영지원 / 운용지원</li> <li>▶ 16.05~현재 에이치알자산운용</li> </ul>



## 6. 재무상태표

( 단위 : 백만원 )

구 분	2017년	2018년	2019년
유동자산	2,910	2,484	2,350
비유동자산	2,240	3,834	3,919
자산총계	5,151	6,318	6,269
유동부채	45	944	344
비유동부채	-	-	-
부채총계	69	944	344
자본금	2,587	2,587	2,587
자본잉여금	128	128	128
자본조정	-139	-139	-139
이익잉여금	2,532	2,798	3,347
자본총계	5,106	5,374	5,923

자료 : 에이치알자산운용



Honorable Relations

**HR Asset Management**